

使用可能設備について

- この資料は青山祭期間中に使用可能な教室とその状況を掲載しています。
- 使用教室希望調査の希望収容人数や使用電力を記入する際の参考にしてください。
- ただし、参加内容を検討した上で教室の調整を行います。あらかじめご了承ください。

○電力容量・総許容電力

単位はW（ワット）です。

許容電力を超えないように、教室や使用する電気機器を検討してください。

○条件・備考

固…机・椅子固定教室

固定の机・椅子・教卓・教壇の取り外し、移動はできません。

◇…条件付き使用可能教室

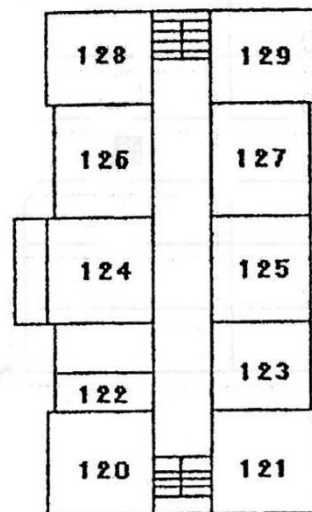
教室に設置されているAV機器は原則として一切使用しないことが教室利用の条件となります。

企画内容上、AV機器を使いたい場合は書類提出の際にご相談ください。

1号館

【2階】

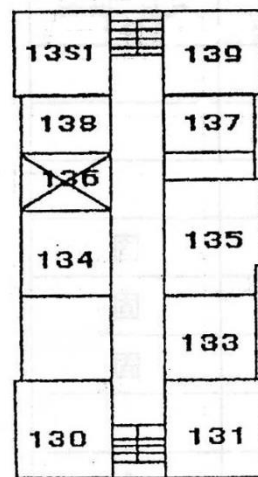
教室番号	収容人数	電力容量	総許容電力	条件・備考
120	81	900	1800	
121	81	900		
122	27	900	900	※
123	114	900	900	
124	87	900	1800	
125	81	900		
126	114	450	1800	
127	99	450		
128	81	450		
129	81	450		



※122教室はコンセント無し

【3階】

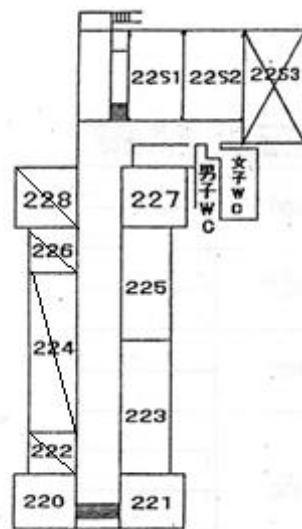
教室番号	収容人数	電力容量	総許容電力	条件・備考
130	81	900	1800	
131	81	900		
133	69	600	1800	
134	90	600		
135	135	600		
137	72	1800	1800	
138	72	1800	1800	
139	81	900	1800	
13S1	81	900		



2号館

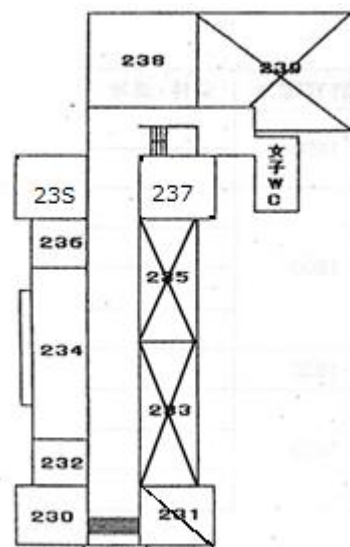
【2階】

教室番号	収容人数	電力容量	総許容電力	条件・備考
220	81	900	900	
221	81	1800	1800	
223	180	1800	1800	固
225	180	1800	1800	固
227	81	1800	1800	
22S1	54	1800	1800	◇
22S2	36	7200	7200	◇



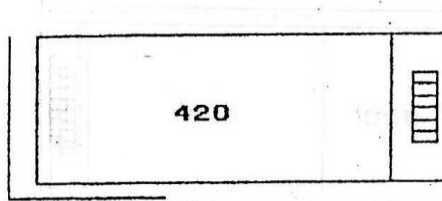
【3階】

教室番号	収容人数	電力容量	総許容電力	条件・備考
230	78	900	900	
232	81	900	900	
234	186	1800	1800	固
236	72	900	900	
237	69	1800	1800	◇
238	90	1800	1800	◇
23S	81	900	900	◇



4号館

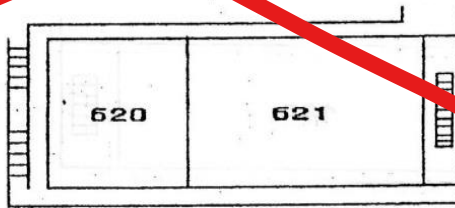
教室番号	収容人数	電力容量	総許容電力	条件・備考
420	600	5400	5400	固



6号館

【2階】

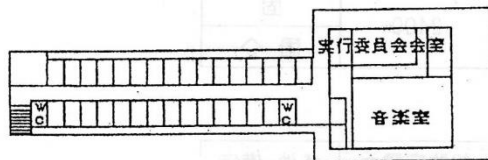
教室番号	収容人数	電力容量	総許容電力	条件・備考
620	138	900	900	固 ◇
621	390	3600	3600	固 ◇



7号館

*音楽室・和室

教室番号	電力容量	総許容電力	条件・備考
2F 音楽室	1800	1800※	美術部部室と合わせて1800
4F 和室			



9号館

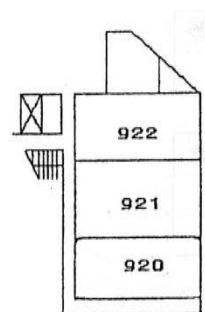
【1階】

教室番号	収容人数	電力容量	総許容電力	条件・備考
910	592	7200	7200	固 ◇



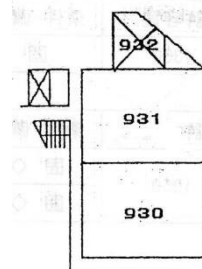
【2階】

教室番号	授業人数	電力容量	総許容電力	条件・備考
920	189	1800	1800	固 ◇
921	252	1800	1800	固 ◇
922	250	1800	1800	固 ◇



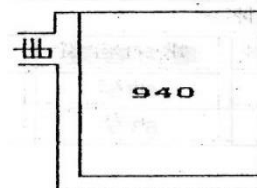
【3階】

教室番号	授業人数	電力容量	総許容電力	条件・備考
930	413	1800	1800	固 ◇
931	268	3600	3600	固 ◇



【4階】

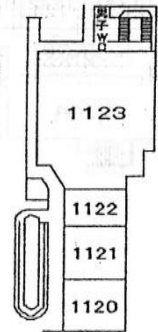
教室番号	授業人数	電力容量	総許容電力	条件・備考
940	870	3600	3600	固 ◇



11号館

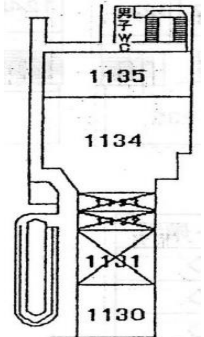
【2階】

教室番号	授業人数	電力容量	総許容電力	条件・備考
1120	54	1800	1800	◇
1121	54	1800	1800	◇
1122	54	1800	1800	◇
1123	310	1800	1800	固 ◇



【3階】

教室番号	授業人数	電力容量	総許容電力	条件・備考
1130	54	1800	1800	◇
1134	142	1800	1800	固◇ピアノ有
1135	143	1800	1800	固 ◇

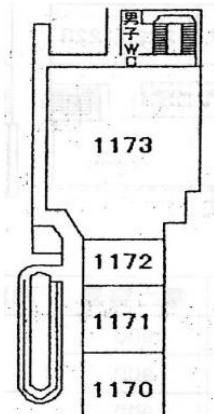


【4階】

教室番号	授業人数	電力容量	総許容電力	条件・備考
1140	54	1800	1800	◇
1141	48	1800	1800	◇
1142	36	1800	1800	◇
1143	103	1800	1800	固 ◇
1144	88	1800	1800	固 ◇

【7階】

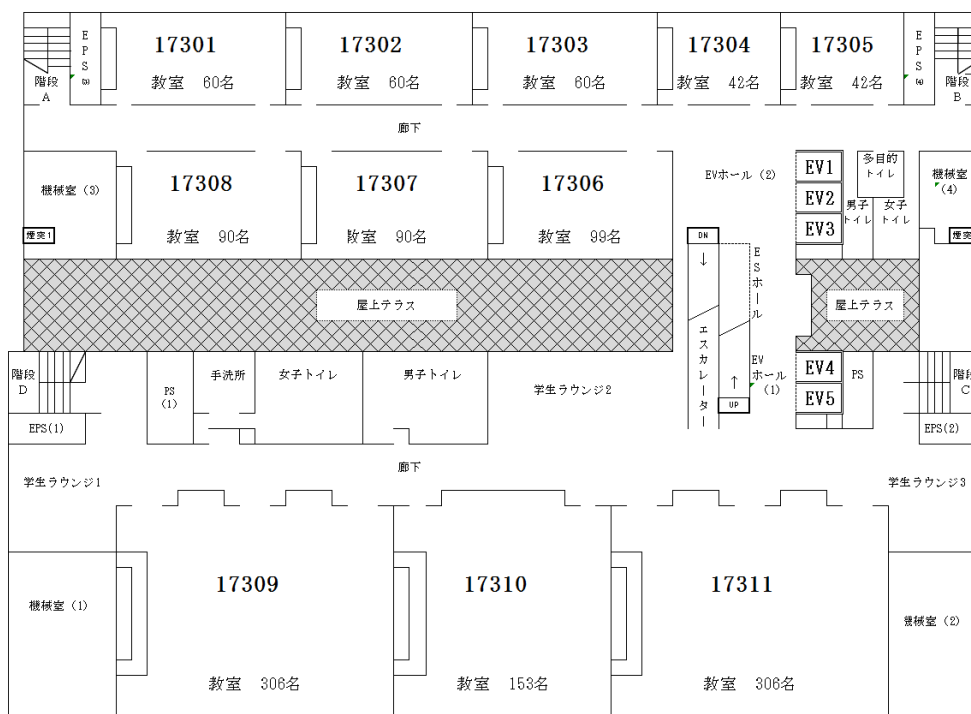
教室番号	授業人数	電力容量	総許容電力	条件・備考
1170	54	1800	1800	◇
1171	54	1800	1800	◇
1172	51	1800	1800	◇
1173	240	1800	1800	固 ◇



17号館

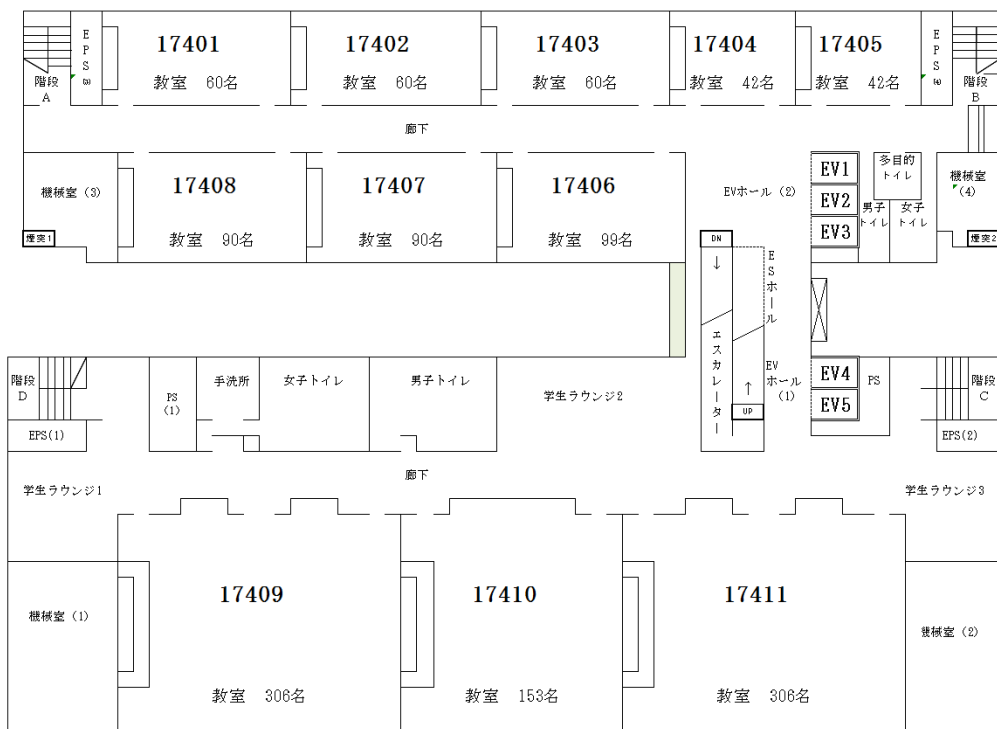
【3階】

教室番号	授業人数	電力容量	総許容電力	条件・備考
17301	60	3600	3600	◇
17302	60	3600	3600	◇
17303	60	3600	3600	◇
17304	42	3600	3600	◇
17305	42	3600	3600	◇
17306	99	3600	3600	◇
17307	90	3600	3600	◇
17308	90	3600	3600	◇
17309	306	3600	3600	◇
17310	153	3600	3600	◇
17311	306	3600	3600	◇



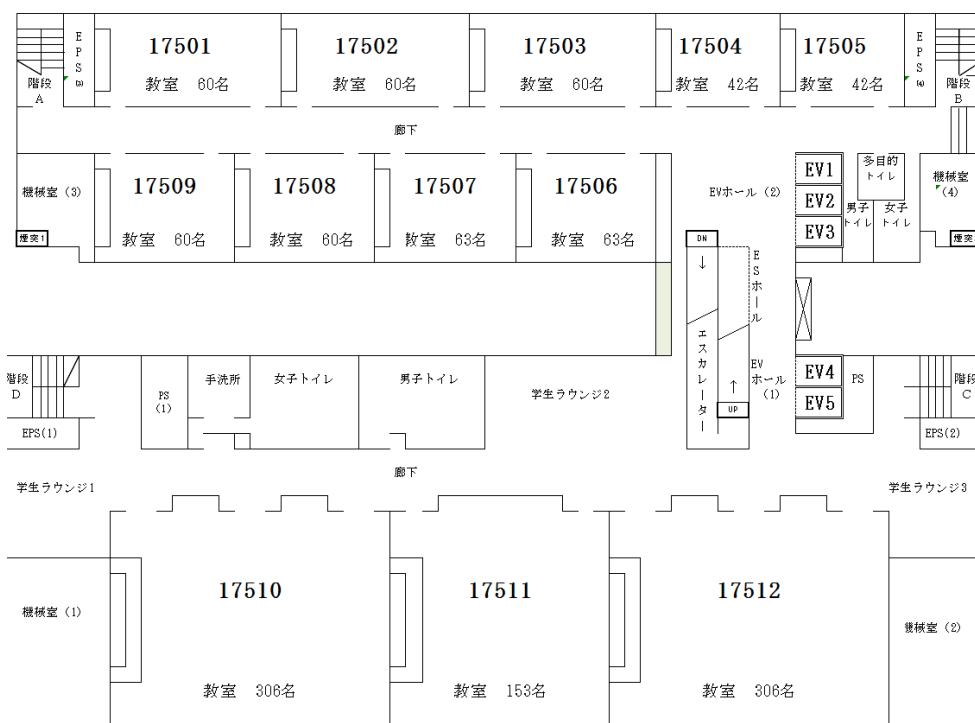
【4階】

教室番号	授業人数	電力容量	総許容電力	条件・備考
17401	60	3600	3600	◇
17402	60	3600	3600	◇
17403	60	3600	3600	◇
17404	42	3600	3600	◇
17405	42	3600	3600	◇
17406	99	3600	3600	◇
17407	90	3600	3600	◇
17408	90	3600	3600	◇
17409	306	3600	3600	◇
17410	153	3600	3600	◇
17411	306	3600	3600	◇



【5階】

教室番号	授業人数	電力容量	総許容電力	条件・備考
17501	60	3600	3600	◇
17502	60	3600	3600	◇
17503	60	3600	3600	◇
17504	42	3600	3600	◇
17505	42	3600	3600	◇
17506	72	3600	3600	◇
17507	63	3600	3600	◇
17508	63	3600	3600	◇
17509	63	3600	3600	◇
17510	306	3600	3600	◇
17511	153	3600	3600	◇
17512	306	3600	3600	◇



【6階】

教室番号	授業人数	電力容量	総許容電力	条件・備考
17601	60	3600	3600	◇
17602	60	3600	3600	◇
17603	60	3600	3600	◇
17604	42	3600	3600	◇
17605	42	3600	3600	◇
17606	72	3600	3600	◇
17607	63	3600	3600	◇
17608	63	3600	3600	◇
17609	63	3600	3600	◇
17610	562	3600	3600	◇

